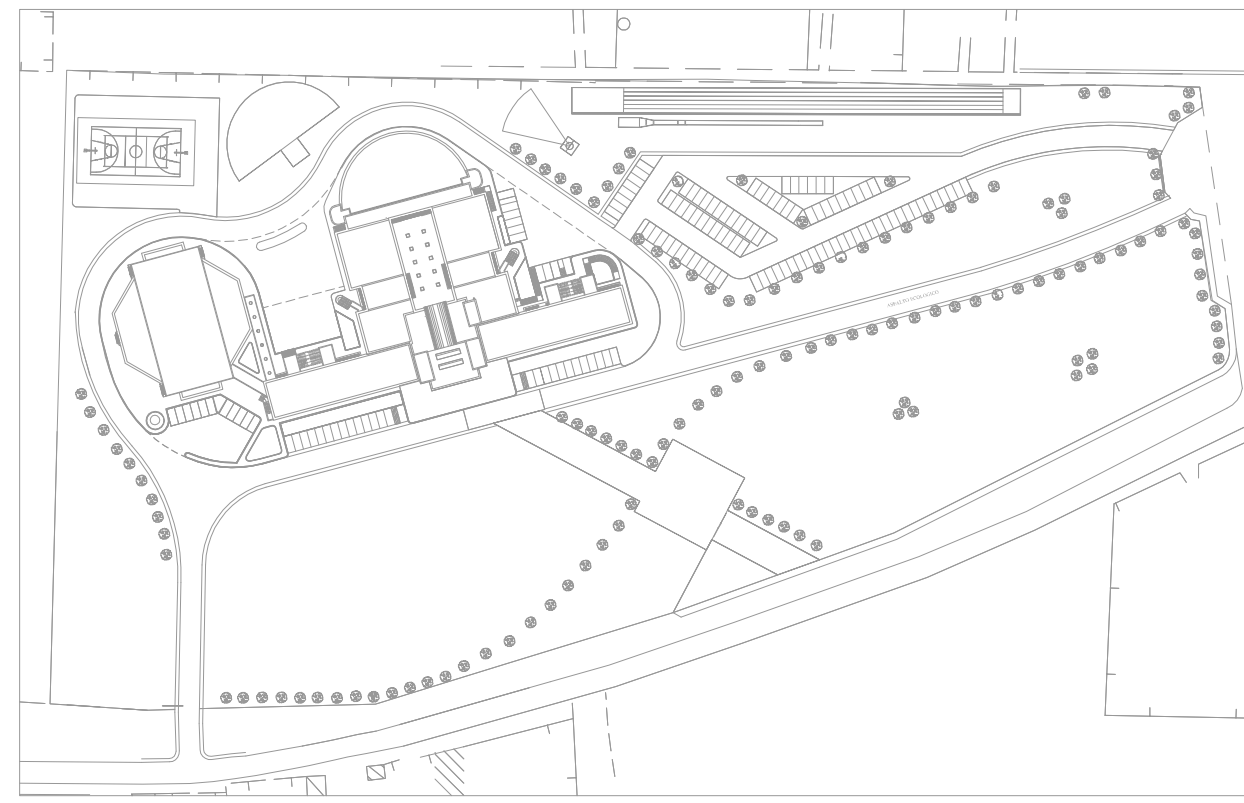


PROVINCIA DI TARANTO
 AREA TECNICA
 SETTORE PROGETTAZIONE EDILIZIA



PROGETTO PER LA COSTRUZIONE DEL LICEO
 SCIENTIFICO "G. MOSCATI" IN GROTTAGLIE

PROGETTO DEFINITIVO
 GENERALE

PROSPETTI OVEST ED EST PALESTRA

(sc. 1: 100)

TAVOLA N°
AR 23

IL RESPONSABILE DEL
 PROCEDIMENTO
 arch. Roberto DI GIACINTO

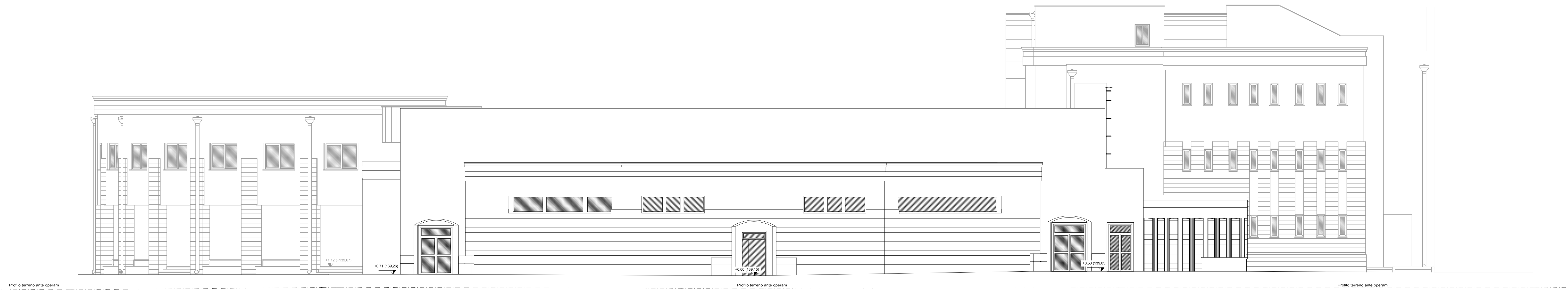
I PROGETTISTI
 Ing. Luigi TALO*
 Ing. Massimo NISI
 Ing. Romano DE PACE

REV.	DATA	DESCRIZIONE	DIS.	CONF.
0	29 DICEMBRE 2008	PRIMA EMISSIONE		
1	31 MAGGIO 2011	INTEGRAZIONE ED AGGIORNAMENTO		
2	15 MAGGIO 2012	AGGIORNAMENTO		

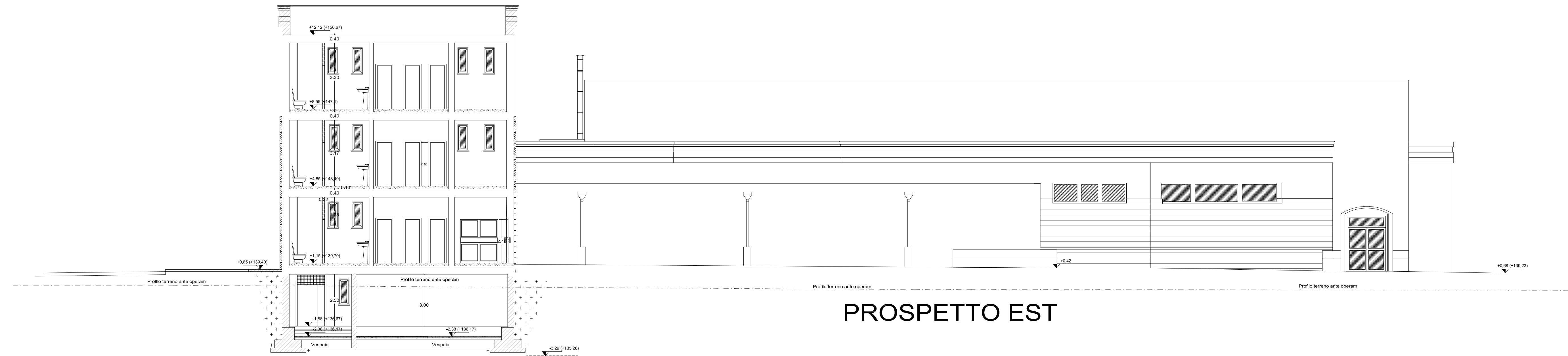
QUOTA RELATIVA DI PROGETTO
 RISPETTO ALLO 0.00

QUOTA ASSOLUTA DI PROGETTO

0,00 (+138,55)



PROSPETTO OVEST



PROSPETTO EST